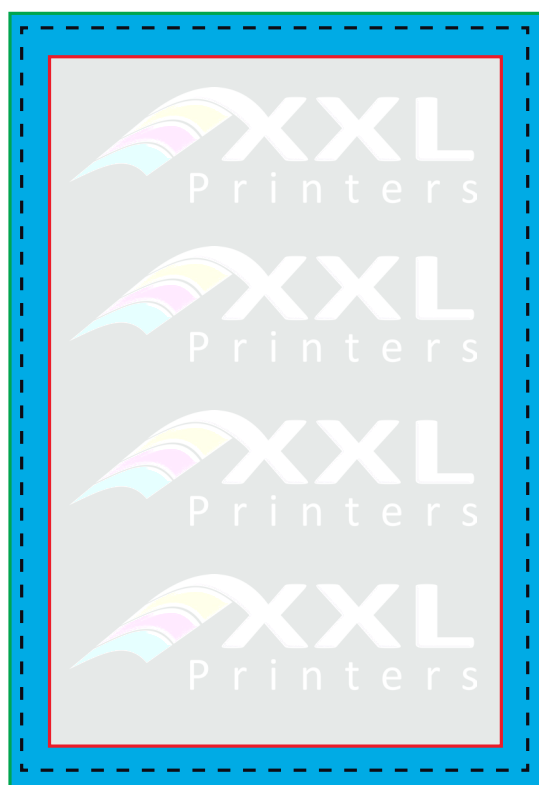




## Polymer-Klebefolie

rechteckig geschnitten



### Dateiformat:

PDF X1 - X4

(bitte keine Dateien aus MS-Office)

### Dokumentformat:

Dokument im Maßstab 1:1 anlegen

Max. Format 1000 x 134 cm (B x H)

auf Anfrage länger

Mindestmaß 20 x 20 cm

+ 5 mm umlaufender Beschnitt **mit**  
Schnittmarken

### ■ Druckbarer Bereich:

komplettes Format

### ■ Beschnittzugabe:

Folienformat + 5 mm je Seite Beschnittzugabe  
anlegen, **mit** Schnittmarken

### ■ Format wie benötigt

### □ Bereich für wichtige Elemente

Innerhalb der roten Linie müssen wichtige  
Elemente liegen z. B. Texte

### ■ Sicherheitsbereich in dem keine wichtigen Elemente liegen dürfen

- umlaufend mind. ca. 2 cm

### Farben:

CMYK, keine Schmuckfarben

### Auflösung:

mind. 100 dpi

### Schriften:

eingebettet bzw. in Pfade konvertiert